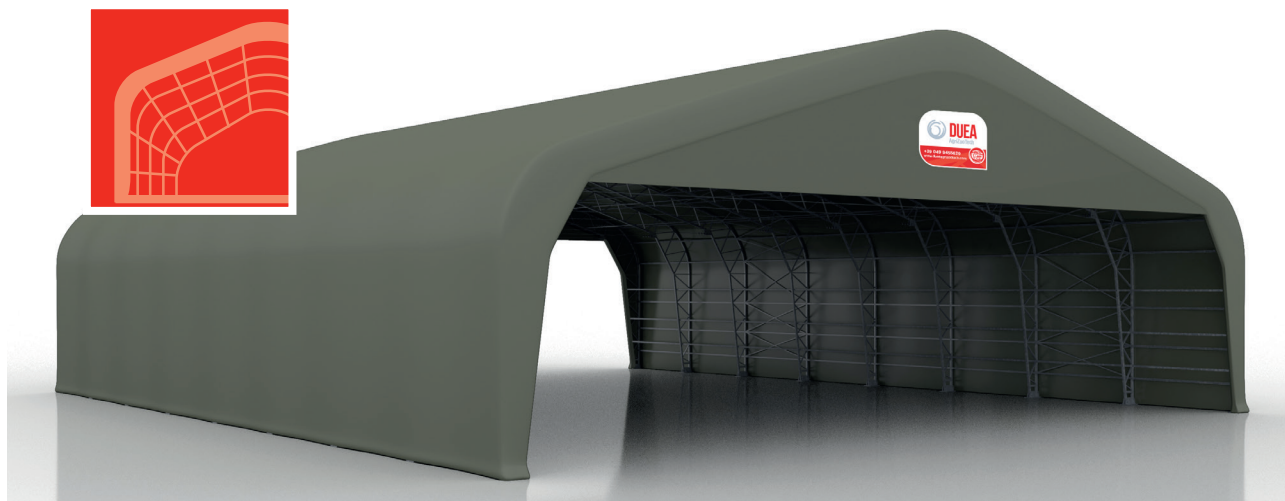


SMART FORCE TUNNEL



SMART FORCE TUNNEL

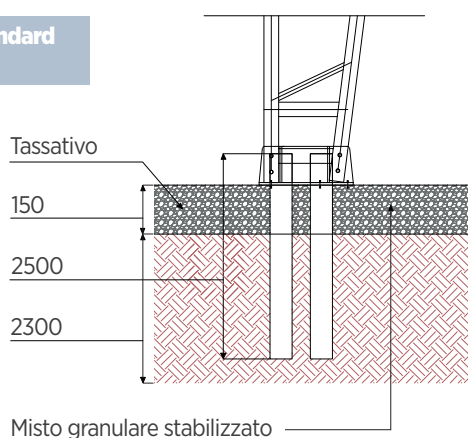
DIMENSIONI STRUTTURE

LARGHEZZA (m)	ALTEZZA (m)	TUBO TRALICCIO	LUNGHEZZA PICCHETTO
20,50	7,90	60x60	4x02" 1/2

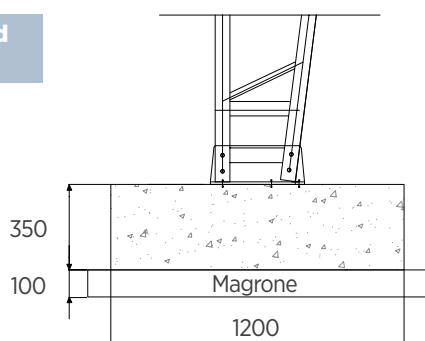
TABELLA CARICHI NEVE

LARGHEZZA (m)	PASSO (m)	CARICO NEVE
20,50	3,00	150 kg/mq
	2,50	200 kg/mq
	2,00	250 kg/mq

Ancoraggio standard su picchetto



Ancoraggio standard su piastra



CATEGORIA

Tensostrutture

SETTORE D'IMPIEGO

Agrizootech, deposito, stalla bovini, stalla ovini e caprini

PAESE DI PRODUZIONE

Italia

PROCESSO DI PRODUZIONE

Struttura reticolare a traliccio zincata a caldo post lavorazione. L'assemblaggio è ad innesto tramite appositi fissaggi senza la presenza di saldature.

ANCORAGGIO AL SUOLO

Ancoraggio a picchetto su terreno.
Ancoraggio tramite piastra su cemento.

STRUTTURA

Traliccio principale: tubo quadro 60x60
Correnti: "C" 40x20x10x2
Controventi: piatto 30x5
Picchetti: l=2m: 4 picchetti da Ø2" per colonna

COPERTURA

Poliestere tramato ad alta resistenza, spalmato in PVC da ambo i lati
Peso totale circa 700 o 900 gr/mq
Autoestinguente "Classe 2"
Utilizzabile con temperature da -30 a +70 °C
Resistenza alla trazione circa 280 DaN/5 cm
Resistenza allo strappo circa 32DaN

ACCESSORI

Timpani, testate scorrevoli con portone, testate fisse

APPLICAZIONI

Finestre in rete, cupolino, reti frangivento

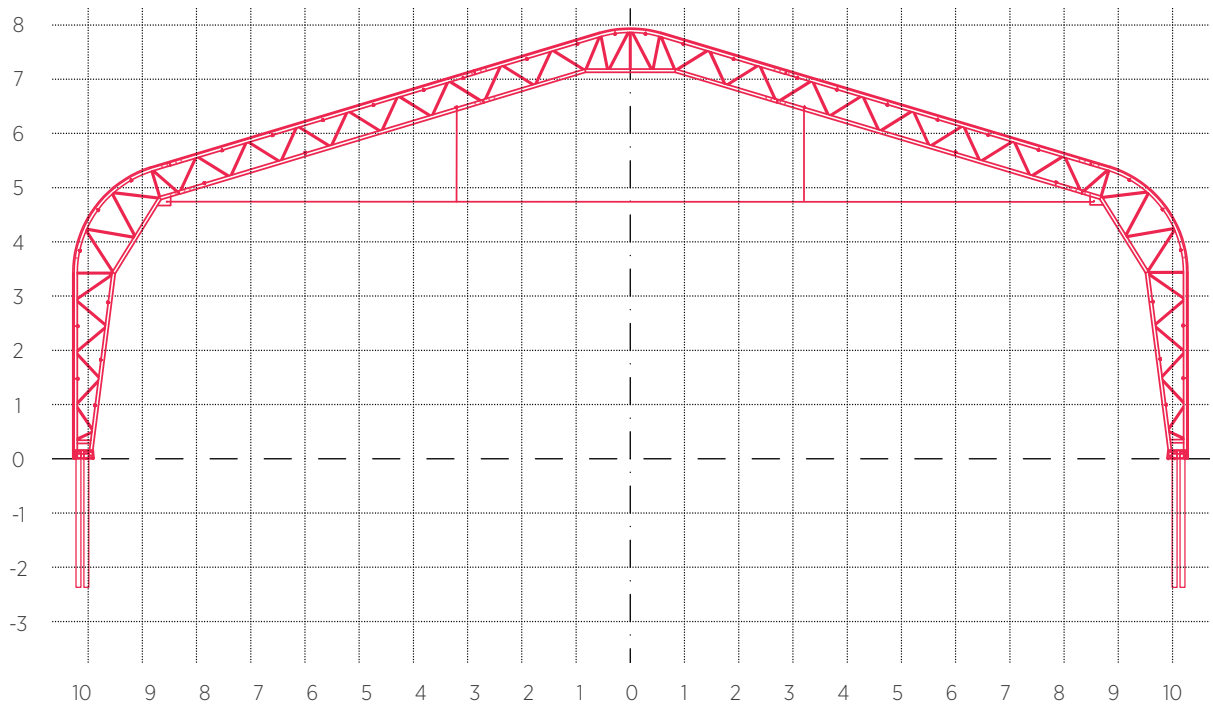
SISTEMI DI QUALITÀ:

UNI EN 1090-2 EXC2: produzione elementi strutturali
UNI EN ISO 3834-2: processi di saldatura
UNI EN ISO 5817 livello D: produzione elementi non strutturali

GARANZIA

5 anni a scalare per componenti deteriorabili.

SMART FORCE TUNNEL



■ Smart Force Tunnel 20.5